

# A japán gyertyák használata

[www.elemzeskozpont.hu](http://www.elemzeskozpont.hu)

## Mire használható ez az ebook?

Az ebook-ban ismertetésre kerülő anyag szükséges az [elemzeskozpont.hu](http://elemzeskozpont.hu) weboldalon megjelenő technikai elemzések értelmezéséhez.

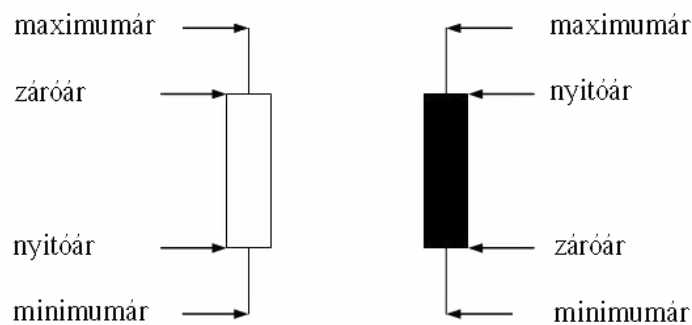
A következő oldalakon a fontosabb japán gyertya formációkat és a több gyertyából álló alakzatokat ismerheti meg. Az egyes gyertyatípusok ismertetése során példákat is bemutatunk az érthetőség kedvéért.

Az anyag díjtalanul letölthető és szabadon terjeszthető. Ha nem az [elemzeskozpont.hu](http://elemzeskozpont.hu) weboldalról töltötte le, akkor látogassa meg [weboldalunkat](http://weboldalunkat), ahol további érdekes cikkeket, oktatóanyagokat és elemzéseket találhat.

## Honnan származik a japán gyertyák elnevezés?

A nyugati tőzsdék előtt a japánok már több száz évvel ezelőtt használták a rizs árfolyamának a szemléltetésére a japán gyertyákat. A technika elemzés alapjainak tartott japán gyertyák csak ezt követően jelentek meg a nyugati világ pénzügyi elemzőinek módszerei között. A japán gyertyák nagy előnye, hogy egyetlen gyertya szemléltetni a részvény egész napi árfolyam mozgását. A gyertya teste a nyitó- és a záróárat szemlélteti. A kanóca pedig a minimum- és a maximumárfolyamokat mutatja meg az adott napon. Az emelkedő napokat fehér gyertyával, a csökkenő napokat pedig fekete gyertyával szemléltetjük. Más előnye is van a gyertyák használatának, ugyanis a múltban történt megfigyelések alapján a gyertyák alakja és a gyertyákból kirajzolódó alakzatoknak is jelentősége van. A gyertyákkal kapcsolatos megfigyelések segítik a döntés meghozatalát, pozícióba lépés, illetve pozíciózárás esetén. Általában minél nagyobb a gyertya teste, annál erőteljesebb emelkedés vagy csökkenés volt az adott napon. A hosszú kanócnak is jelentősége van, jelezheti, hogy a meglévő trend fordul. Ha mindkét irányba nagy a gyertya kanóca, akkor ez utalhat a piac bizonytalanságára.

## A japán gyertyák értelmezése



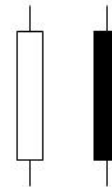
## A japán gyertyák használatából származó előny:

- Egyetlen diagram több információt is hordoz, hiszen a záró- és nyitóáron kívül, a napi minimum- és maximumárakat is szemlélteti.
- A gyertyák teste, a kanócok hossza megmutatják a napon belüli elmozdulásokat.
- Az egyes gyertyáknak és a több gyertyából álló alakzatoknak jelzésértéke van.

## A japán gyertyák típusai

### 1. Gyertya hosszú testtel

**Fehér gyertya** hosszú testtel trenderősítő jelzésként értelmezhető, mely jól mutatja, hogy napon belül az adott részvény árfolyamában nagy elmozdulás történt a nyitóárhoz képest. Ez azt jelenti, hogy az adott napon nagyszámú vevő akart vásárolni, azaz a vevők kerültek túlsúlyba a részvény piacán.



*A forgalom szerepe a jelzés értelmezésekor:*

A forgalom figyeléséről se feledkezzen meg, mert nagy forgalom esetén az emelkedés folytatására lehet számítani. Figyeljen arra, hogy az emelkedés során milyen ellenállásvonalak vannak az árfolyam közelében, mivel ezek megtörhetik az emelkedést. A kis forgalom azt jelzi, hogy érdektelenség volt a piacon, az eladók távol maradtak, ezért növekedhetett a részvény ára. Ebben az esetben az emelkedés valószínűsége kisebb.

**Fekete gyertya** hosszú testtel és rövid kanóccal

Ez az előző eset fordítottja, mely azt jelzi, hogy napon belül a részvény árfolyamában nagy esés következett be, és az eladók kerültek túlsúlyba. Ha növekvő trendben találkozunk ilyen gyertyával, és a forgalom is magas volt, akkor elképzelhető, hogy az emelkedő trend fordulni fog. Csökkenő trendben erősítő jelzést tulajdonítunk a fekete gyertyának.

*A forgalom szerepe a jelzés értelmezésekor:*

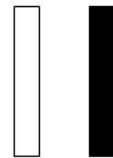
Gyakran előfordul eső trend végén, hogy az árfolyam az utolsó napokon hirtelen, pánikszerűen nagy forgalommal zuhan, majd a következő napokban a részvény ára emelkedésnek indul.

## 2. Gyertya rövid testtel

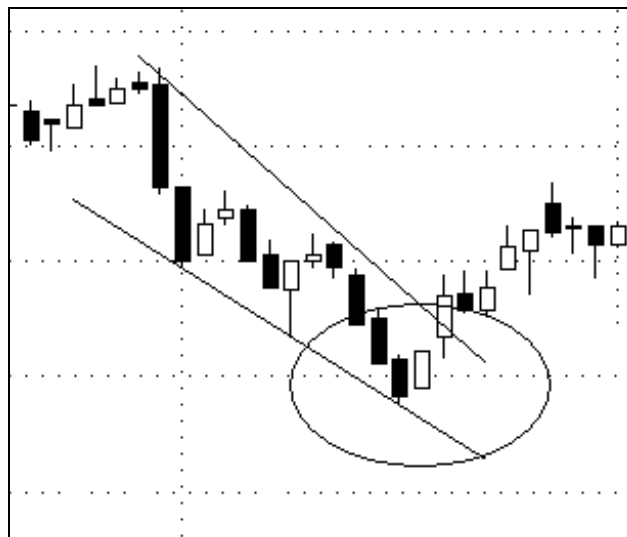
Rövid testű gyertyák kialakulása során a nyitó- és záróár között minimális a különbség. Trenden belül sokszor előfordulhatnak ezek a formák, melyeknek önmagukban nincs különösebb jelentésük, de más gyertyákkal együtt állva különböző jelentést tulajdoníthatunk nekik.

## 3. Marobozu

A kanóc nélküli fehér vagy fekete gyertya az ún. marobozu gyertya. Ilyen gyertyát akkor láthat, ha egész nap erős vételi erő jellemezte a piacot. Ebben az esetben általában egész nap emelkedett a részvény árfolyama, a nyitóár a napi ár minimuma volt, a záróár pedig a napi ár maximuma. A gyertya jelezheti csökkenő trend végét, vagy trenden belül annak megerősítésére is szolgálhat.



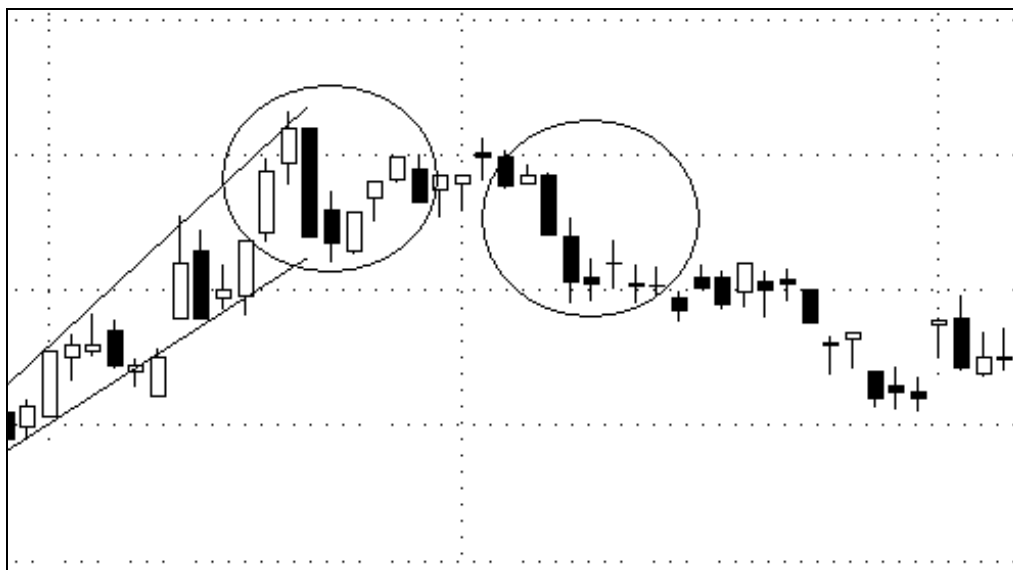
1. ábra: fehér marobozu trendfordulót jelez



2. ábra: fehér marobozu megerősíti az emelkedő trendet



3. ábra: fekete marobozu trendfodulót jelez előre



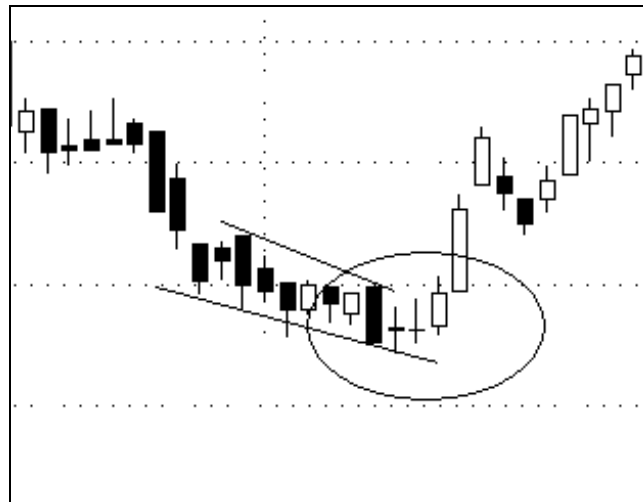
#### 4. Doji gyertyák

A doji alakzatok olyan gyertyák, melyeknek nagyobb a kanócuk, mint a testük. Az ilyen alakzat a legtöbb esetben a piac bizonytalanságára utal, de erős vételi vagy eladási erő megjelenésére is figyelmeztethet.

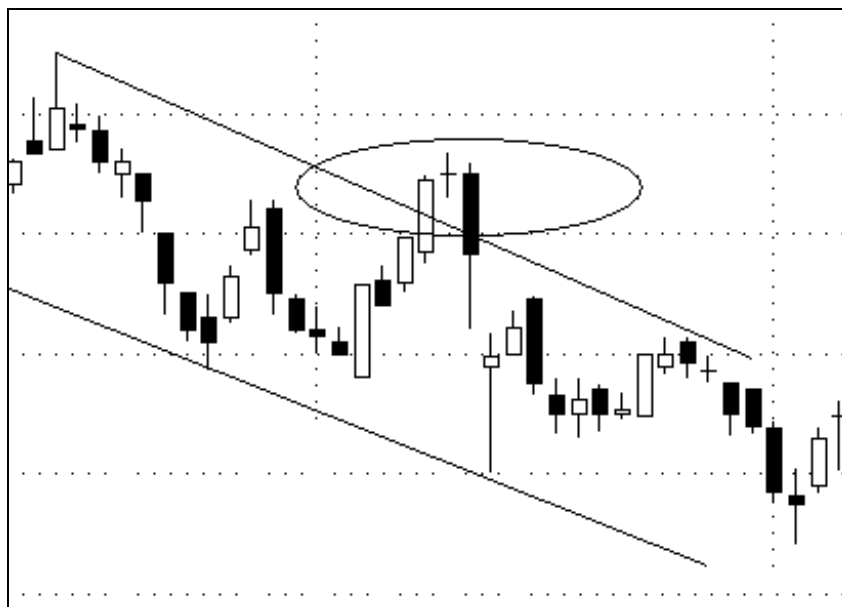
A doji gyertyával jelölt kereskedési napokra a volatilis kereskedés jellemző. Ha emelkedő trend esetén találkozik ezzel az alakzattal, akkor valószínű,

hogyan az emelkedésben megálló fog következni. Csökkenő trend esetén az esésben számíthat megállásra, illetve egy esetleges korrekció bekövetkezésére. A doji gyertyának nincs teste, azaz a nyitó- és a záróár ugyanakkora. A kanóc nagysága utal arra, hogy napon belül az árfolyam mekkora tartományban mozgott.

1. ábra: doji trendfodulót jelez



2. ábra: doji sikertelen kitörésnél



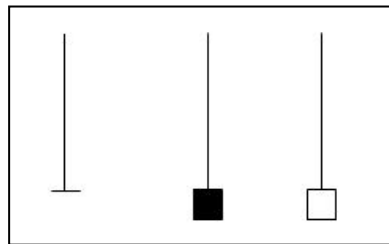
## 5. Szitakötő doji gyertya

A szitakötő doji gyertyával jelölt napon a nyitást követően az árfolyam a mélybe zuhan, majd az alacsonyabb árfolyamon megjelenő vételi erő hatására a nyitó szintre visszatér a részvény ára. Ennél a gyertyánál napon belül jelentős elmozdulás figyelhető meg az árfolyamban. Ha a forgalom is alátámasztja, akkor eső trendbe bekövetkező fordulatra utalhat a szitakötő. Célszerű azonban megvárni a következő napok gyertyáinak megerősítését.



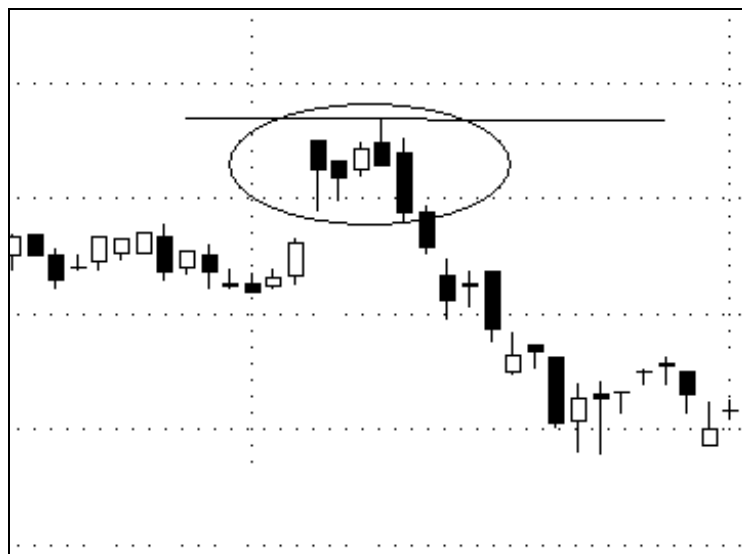
## 6. Sírkő és hullócsillag gyertyák

A sírkő gyertyával a leggyakrabban emelkedő trend folyamán találkozhat. Ebben az esetben a nyitást követően az árfolyam emelkedni kezd, amíg elér egy ellenállásszintet, ahol nagyobb mennyiségű részvényt kínálnak eladásra profitrealizálási célból.



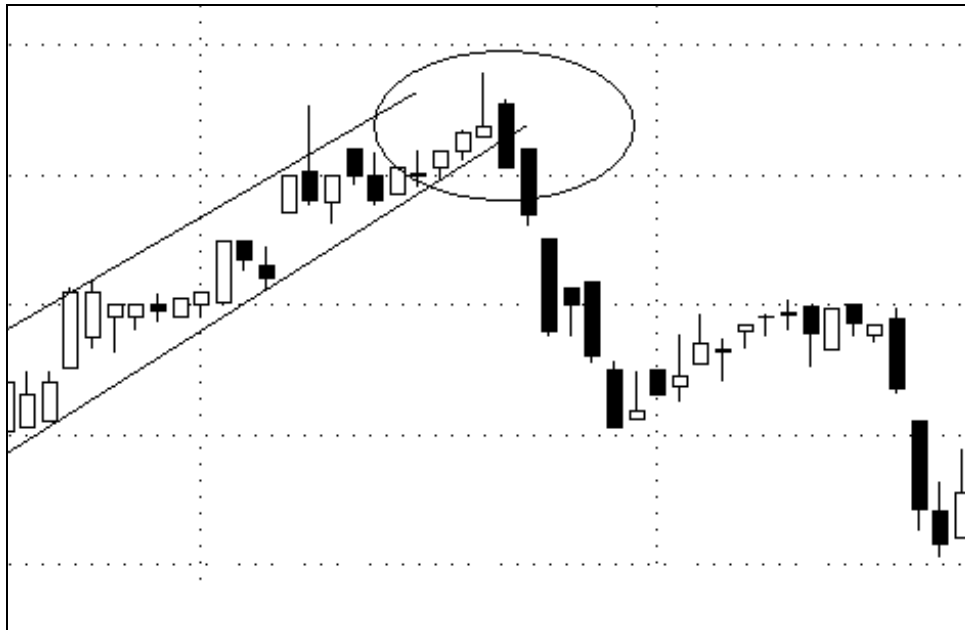
A sírkő gyertyával ellentétben a hullócsillag-alakzatoknak testük is van, amely lehet fekete és fehér is.

1. ábra: trendfordulás hullócsillagot követően



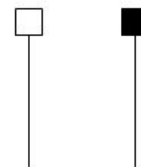


2. ábra: hullócsillagot követően megtörik az emelkedő trend

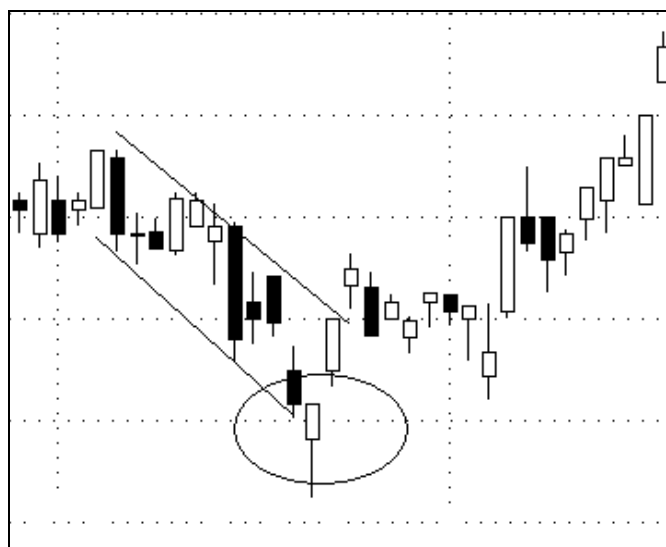


### 7. Kalapács gyertya

A kalapács általában csökkenő trendben bekövetkező fordulatot jelez előre. Ilyen esetben a kereskedés kezdetét követően a korábbi árfolyamcsökkenés folytatódik. Az esés során azonban a részvény ára elér egy napi minimumszintet, ami sok esetben a csökkenő trend legmélyebb pontja is, melyet a gyertya alsó kanóca szemléltet.

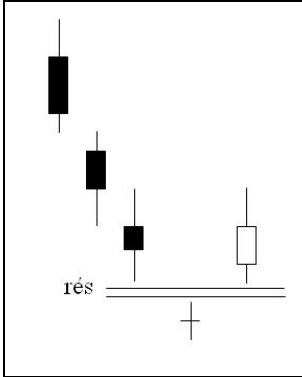
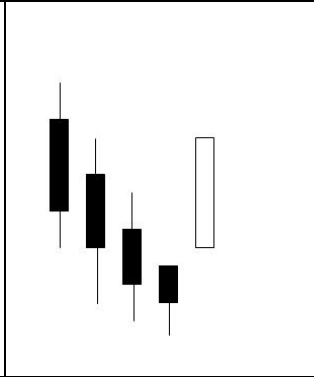
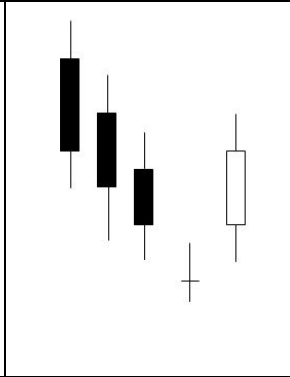
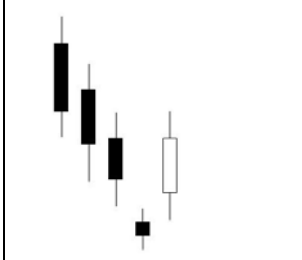


1. ábra: csökkenő trend fordul kalapács gyertyával

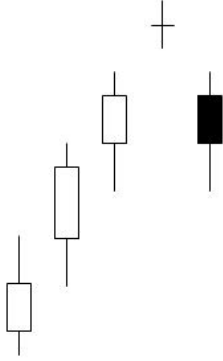
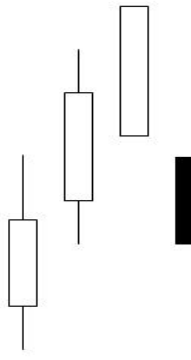
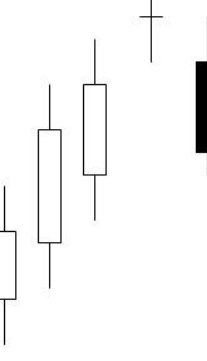
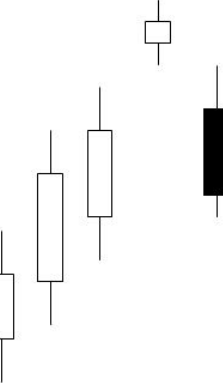


## 8. További alakzatok





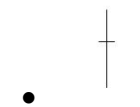








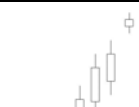


Csökkenő trendben bekövetkező fordulatot szemléltető gyertya-alakzatok

Abandoned baby	Kicking	Morning doji star
		
Morning star		
		

Emelkedő trendben bekövetkező fordulatot jelző gyertyák

Abandoned baby	Kicking Bearish	Evening doji star
		
Evening star		
		

**A fontosabb alakzatok összefoglalása**

<ul style="list-style-type: none"> <li>• <b>Legfontosabb japán gyertyaalakzatok</b></li> </ul>			
	<ul style="list-style-type: none"> <li>• Gyertya hosszú testtel</li> </ul>		<ul style="list-style-type: none"> <li>• Morning doji Star</li> </ul>
	<ul style="list-style-type: none"> <li>• Marobozu</li> </ul>		<ul style="list-style-type: none"> <li>• Morning Star</li> </ul>
	<ul style="list-style-type: none"> <li>• Doji</li> </ul>		<ul style="list-style-type: none"> <li>• Három fehér katona</li> </ul>
	<ul style="list-style-type: none"> <li>• Szitakötő</li> </ul>		<ul style="list-style-type: none"> <li>• Abandoned baby</li> </ul>
	<ul style="list-style-type: none"> <li>• Sirkó és hullócsillag gyertyák</li> </ul>		<ul style="list-style-type: none"> <li>• Kicking Bearish</li> </ul>
	<ul style="list-style-type: none"> <li>• Kalapács</li> </ul>		<ul style="list-style-type: none"> <li>• Evening doji star</li> </ul>
	<ul style="list-style-type: none"> <li>• Abandoned Baby</li> </ul>		<ul style="list-style-type: none"> <li>• Evening star</li> </ul>
	<ul style="list-style-type: none"> <li>• Kicking</li> </ul>		<ul style="list-style-type: none"> <li>•</li> </ul>